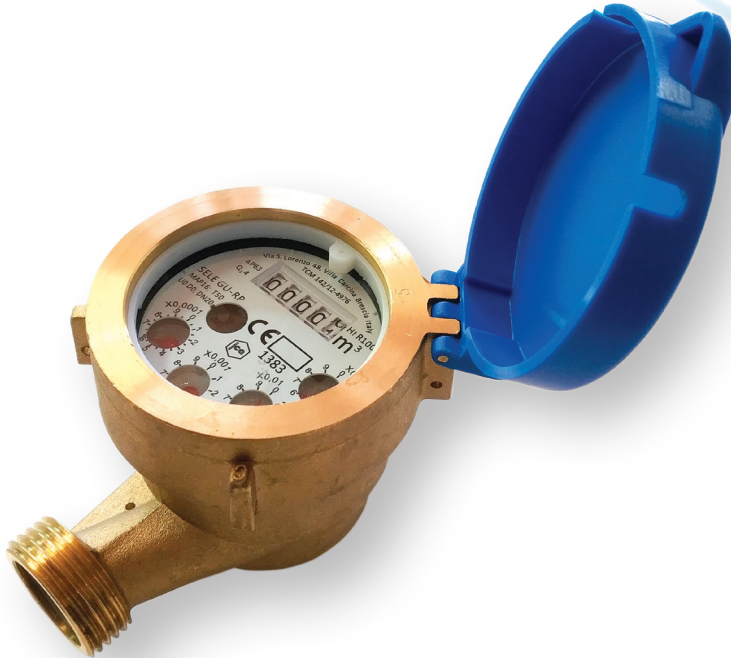


SELE GU-RP MID

Contatore getto unico – rulli protetti

Single Jet Water Meter - Protected rolls



- Conforme alle Direttiva 2014/32/EU
- Rapporto Q_3/Q_1 (R) ≤ 160 orizzontale; ≤ 80 (DN15) e ≤ 50 (DN20÷32) verticale
- Classi di temperatura T30 e T50
- Pressione di esercizio max 16 bar (MAP16)
- Lettura diretta su 5 rulli numerati per m^3 e 4 lancette su scale circolari per i sottomultipli del m^3
- Rulli numeratori alloggiati in una capsula e non a contatto con l'acqua
- Quadrante asciutto interamente protetto, trasmissione meccanica. La costruzione garantisce l'inviolabilità da campi magnetici e tentativi di manomissione
- Possibilità di misurazione del volume a distanza (opzione)
- Utilizzo di materiali idonei al contatto con acqua potabile
- Cassa in ottone
- *In conformity to 2014/32/EU*
- *Q_3/Q_1 (R) ratio ≤ 160 horizontal; ≤ 80 (DN15) and ≤ 50 (DN20÷32) vertical*
- *Temperature classes T30 and T50*
- *Max operating pressure 16 bar (MAP16)*
- *Direct reading on 5 numbered rolls for the m^3 and 4 needles on circular scales for the submultiples of the m^3*
- *Numbered rolls housed in a capsule and not in contact with the water*
- *Fully protected dry dial, mechanical transmission. The construction guarantees to be inviolable from magnetic fields and tampering attempts*
- *Construction guarantees immunity to electromagnetic fields and to tampering attempts available in version ready for or complete with pulse emitters (on request)*
- *Possibility of remote volume measurement (optional)*
- *Use of suitable material for contact with drinking water*
- *Brass body*



SELE GU-RP MID

Contatore getto unico – rulli protetti

Single Jet Water Meter - Protected rolls

CARATTERISTICHE DI FUNZIONAMENTO MAIN FEATURES

Diametro Nominale / Nominal Diameter (DN)	[mm]	15	20	25	32
Modulo B nr. / Module B no.		TCM142/12-4976			
Portata di sovraccarico / Overload flow rate (Q ₄)	[m ³ /h]	3,13	5	7,875	12,5
Portata Permanente / Permanent flow rate (Q ₃)	[m ³ /h]	2,5	4	6,3	10
Rapporto Q ₃ / Q ₁ ; Q ₃ / Q ₁ Ratio (R)	-	R160 installazione orizzontale (H)			
Portata di Transizione / Transition flow rate (Q ₂)	[l/h]	25	40	63	100
Portata Minima / Minimum flow rate (Q ₁)	[l/h]	16	25	39	63
Rapporto Q ₃ / Q ₁ - Q ₃ / Q ₁ Ratio (R)	-	R100 installazione orizzontale (H)			
Portata di Transizione / Transition flow rate (Q ₂)	[l/h]	25	40	63	100
Portata Minima / Minimum flow rate (Q ₁)	[l/h]	16	25	39	63
		installazione verticale (V)			
Rapporto Q ₃ / Q ₁ - Q ₃ / Q ₁ Ratio (R)	-	R80	R50	R50	R50
Portata di Transizione / Transition flow rate (Q ₂)	[l/h]	50	128	202	320
Portata Minima / Minimum flow rate (Q ₁)	[l/h]	31	80	126	200
Errore massimo tollerato per la zona di portata inferiore (MPE _l) - (tra Q ₁ inc. e Q ₂ escl.)		± 5 %			
Maximum permissible error for the lower flow area (MPE _l) - (between Q ₁ inc. and Q ₂ excl.)		± 5 %			
Errore massimo tollerato per la zona di portata superiore (MPE _u) - (tra Q ₂ inc. e Q ₄ incl.)		± 2 % per acqua con temperatura ≤ 30 °C ± 3 % per acqua con temperatura > 30 °C			
Maximum permissible error for the upper flow zone (MPE _u) - (between Q ₂ inc. and Q ₄ incl.)		± 2 % per acqua con temperatura ≤ 30 °C ± 3 % per acqua con temperatura > 30 °C			
Classe di temperatura / Temperature class (T)	-	T30, T50			
Pressione massima di esercizio / Maximum operating pressure (MAP)	[bar]	16			
Classe di perdita di pressione / Pressure loss class	-	ΔP63			
Classe di sensibilità al profilo di flusso / Sensitivity class of the flow profile	-	U0 D0			
Campo di lettura contatore principale / Main meter reading field	[m ³]	99999			
Risoluzione del dispositivo indicatore / Indicator device resolution	[l]	0,05			
Lancia impulsi reed switch / Reed switch pulse emitter	[i/l]	1/1 - 1/10 - 1/100 - 1/1000 ⁽¹⁾			
Reed switch - Alimentazione / Reed switch - Power supply	U _{max} / I _{max}	max 24V / 0,01A			
Lunghezza del contatore / Meter length (L)	[mm]	110	130	160	160
Lunghezza del contatore con raccordi / Meter length with connector fittings (L1)	[mm]	190	230	260	280
Altezza del contatore / Meter height (H)	[mm]	97,2	97,2	97,2	132
Altezza di lavoro / Working height (H1)	[mm]	164,5	164,5	164,5	202
Larghezza del contatore / Meter width (P)	[mm]	87	87	87	110
Ingombro del contatore / Meter space (A)	[mm]	25,1	25,1	25,1	40,5
Ingombro del raccordo / Fitting space (B)	[mm]	16,7	20,8	26,6	30,6
Attacchi filettati contatore / Meter threaded connectors (D2)	-	G 3/4" B	G 1" B	G 1 1/4" B	G 1 1/2" B
Raccordi / Fittings (D1)	-	G 1/2" B	G 3/4" B	G 1" B	G 1 1/4" B

⁽¹⁾ solo per / only for DN32

DIAGRAMMA CURVA D'ERRORE ERROR CURVE DIAGRAM

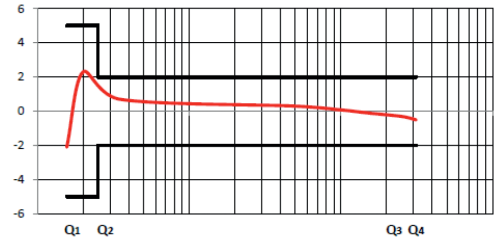
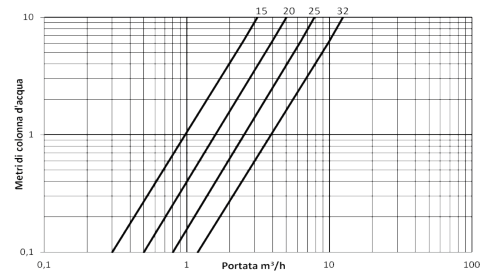
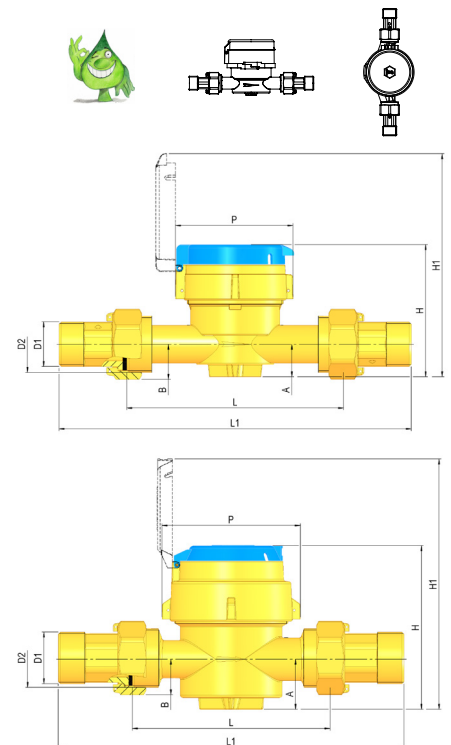


DIAGRAMMA PERDITA DI CARICO PRESSURE LOSS DIAGRAM



POSIZIONE INSTALLAZIONE INSTALLATION POSITION



Ci riserviamo il diritto di apportare ai nostri prodotti, senza preavviso, ogni modifica necessaria a migliorarli
In order to improve our products, we reserve the right to modify them, without notice

GREINER® S.p.A.



Associato AIB
Sistema Confindustria

GREINER SPA - Via Montesuollo, 212
25065 LUMEZZANE S.S. (Brescia) - Italy
Tel. +39 030 8927511 - Fax +39 030 8927590
Fax Uff. Tec. / Qualità +39 030 8927580
www.greiner.it - info@greiner.it